

株式会社アルペン  
2024年6月期 第3四半期  
決算説明資料

Financial Report For The Fiscal Year Ended  
at 30 June 2024 Third Quarter

2024年 5月 9日

**Alpen Group**

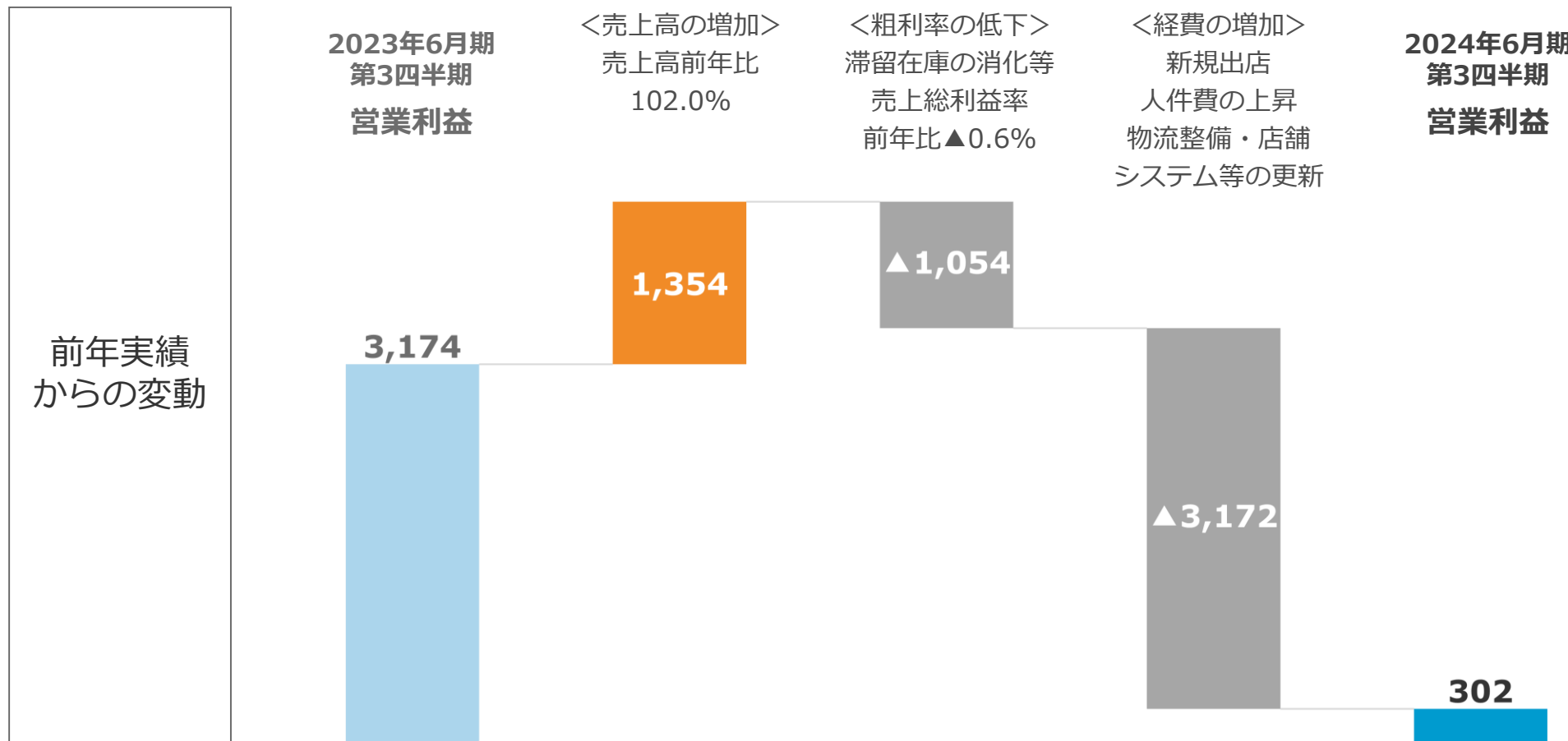
スポーツをもっと身近に

# 2024年6月期 第3四半期 連結業績

---

百万円 Million Yen

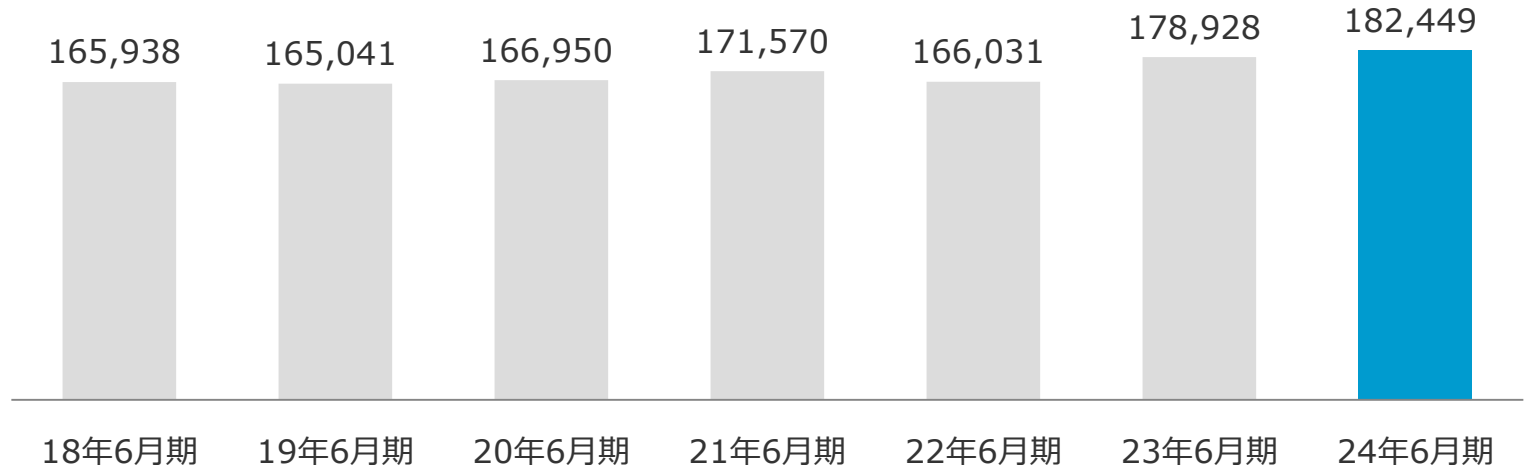
	2023/ 3		2024/ 3		前年比較 (Year on Year)	
	実績 Result	売上比 (%)	実績 Result	売上比 (%)	増減 Difference	比 (%)
売上高 Net Sales	178,928	100.0%	182,449	100.0%	3,521	102.0%
売上総利益 Gross Profit	69,845	39.0%	70,145	38.4%	300	100.4%
販管費 S,G&A Expenses	66,670	37.3%	69,842	38.3%	3,172	104.8%
営業利益 Operating Profit	3,174	1.8%	302	0.2%	▲ 2,872	9.5%
経常利益 Ordinary Profit	4,328	2.4%	1,590	0.9%	▲ 2,738	36.7%
当期純利益 Net Profit	2,930	1.6%	125	0.1%	▲ 2,805	4.3%



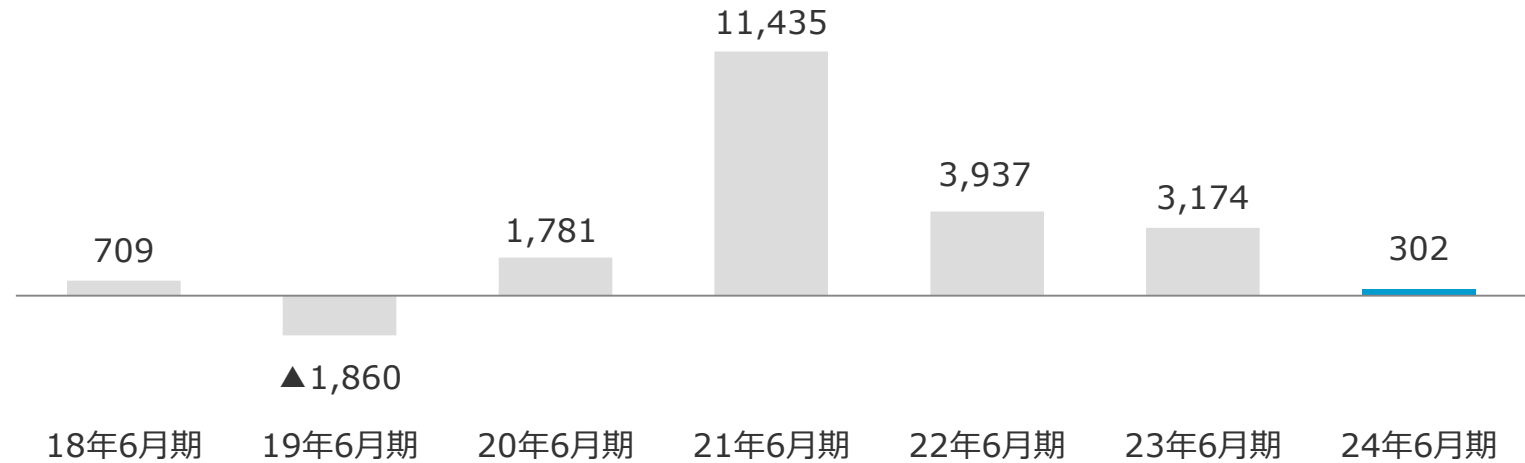
# 第3四半期 連結売上高・営業利益高推移 Transition of Net Sales and Operating Profit(3Q)

百万円 Million Yen

売上高  
Net Sales



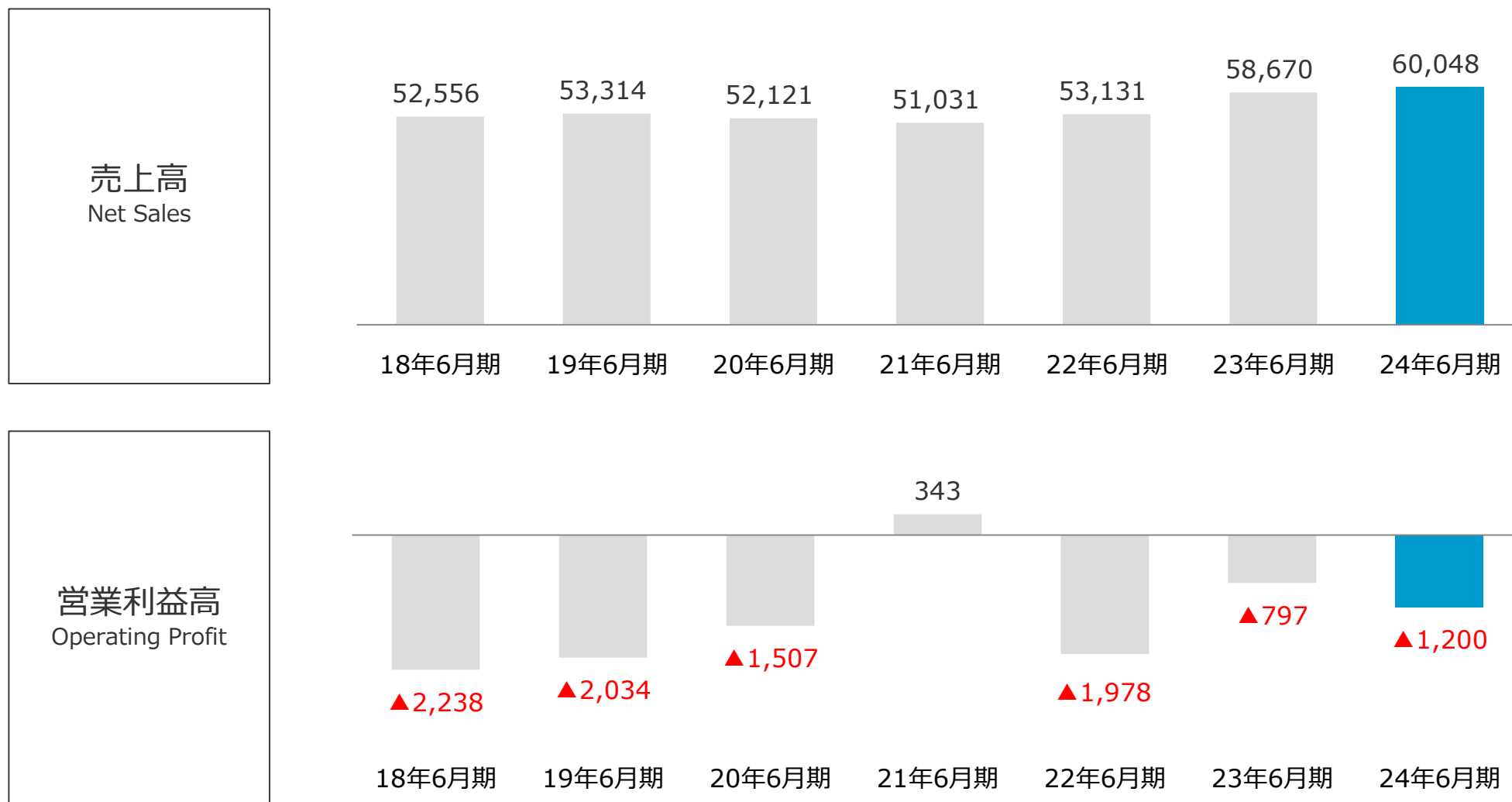
営業利益高  
Operating Profit



2022年6月期より収益認識基準を適用しております。2021年6月期以前の数値は本基準適用前の数値となります。

# 第3四半期(1-3月)連結売上高・営業利益高推移 Transition of Net Sales and Operating Profit (24/1-3)

百万円 Million Yen

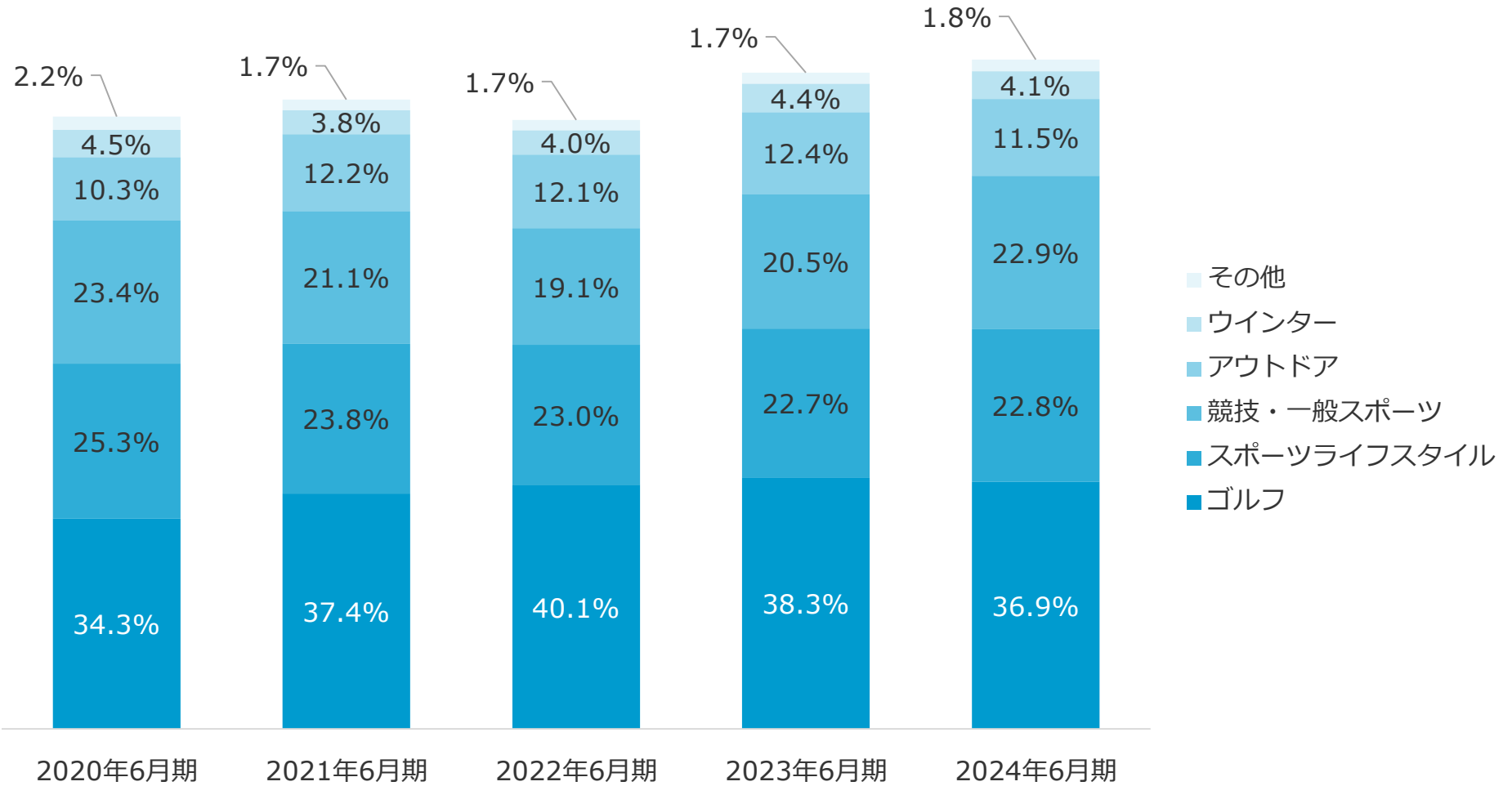


2022年6月期より収益認識基準を適用しております。2021年6月期以前の数値は本基準適用前の数値となります。

百万円 Million Yen

	2023/ 3		2024/ 3		前年比較 (Year on Year)	
	実績 Result	構成比 (%)	実績 Result	構成比 (%)	増減 Difference	比 (%)
ゴルフ Golf	68,544	38.3%	67,379	36.9%	▲ 1,165	98.3%
スポーツライフスタイル Sports Lifestyle	40,580	22.7%	41,627	22.8%	1,047	102.6%
競技・一般スポーツ General Sports	36,669	20.5%	41,783	22.9%	5,114	113.9%
アウトドア Outdoor	22,256	12.4%	20,893	11.5%	▲ 1,363	93.9%
ウインター Winter Sports	7,788	4.4%	7,563	4.1%	▲ 225	97.1%
小売計 Sales Total	175,839	98.3%	179,246	98.2%	3,407	101.9%
その他 Other	3,089	1.7%	3,202	1.8%	113	103.7%
合計 Total	178,928	100.0%	182,449	100.0%	3,521	102.0%

# 第3四半期 連結セグメント別売上高構成比推移 Consolidated Net Sales by Segment(3Q)





**ゴルフ**

- コロナ禍の需要拡大からの反動で特にエントリー層の需要が減少
- 猛暑による屋外活動の抑制、暖冬による冬物需要の低下など天候面も影響
- 新製品クラブや、取扱いを拡大している中古クラブの販売は順調に推移

**スポーツ  
ライフスタイル**

- シューズ関連は品揃えや売場強化の効果により好調な推移が継続
- アパレル系では残暑・暖冬によって秋冬物や防寒用品の販売に苦戦

**競技・  
一般スポーツ**

- スポーツ活動の回復基調が続き各競技ともシューズやギア類が好調な推移
- 特に品揃えや売場を大きく見直しているバスケットやランニング等が好調

**アウトドア**

- アウトドアアパレルが取扱い拡大により伸びているものの、暖冬の影響で期待値までは届かず、キャンプ用品の低調を補うには至らない状態

**ウインター**

- 暖冬・小雪によりシーズン本番の12月～1月の販売が伸び悩んだものの、商品構成見直しやマーケティング強化の効果により落とし幅は一定に留まる

# 2024年6月期 月次売上高前年比(%) Monthly sales year-on-year

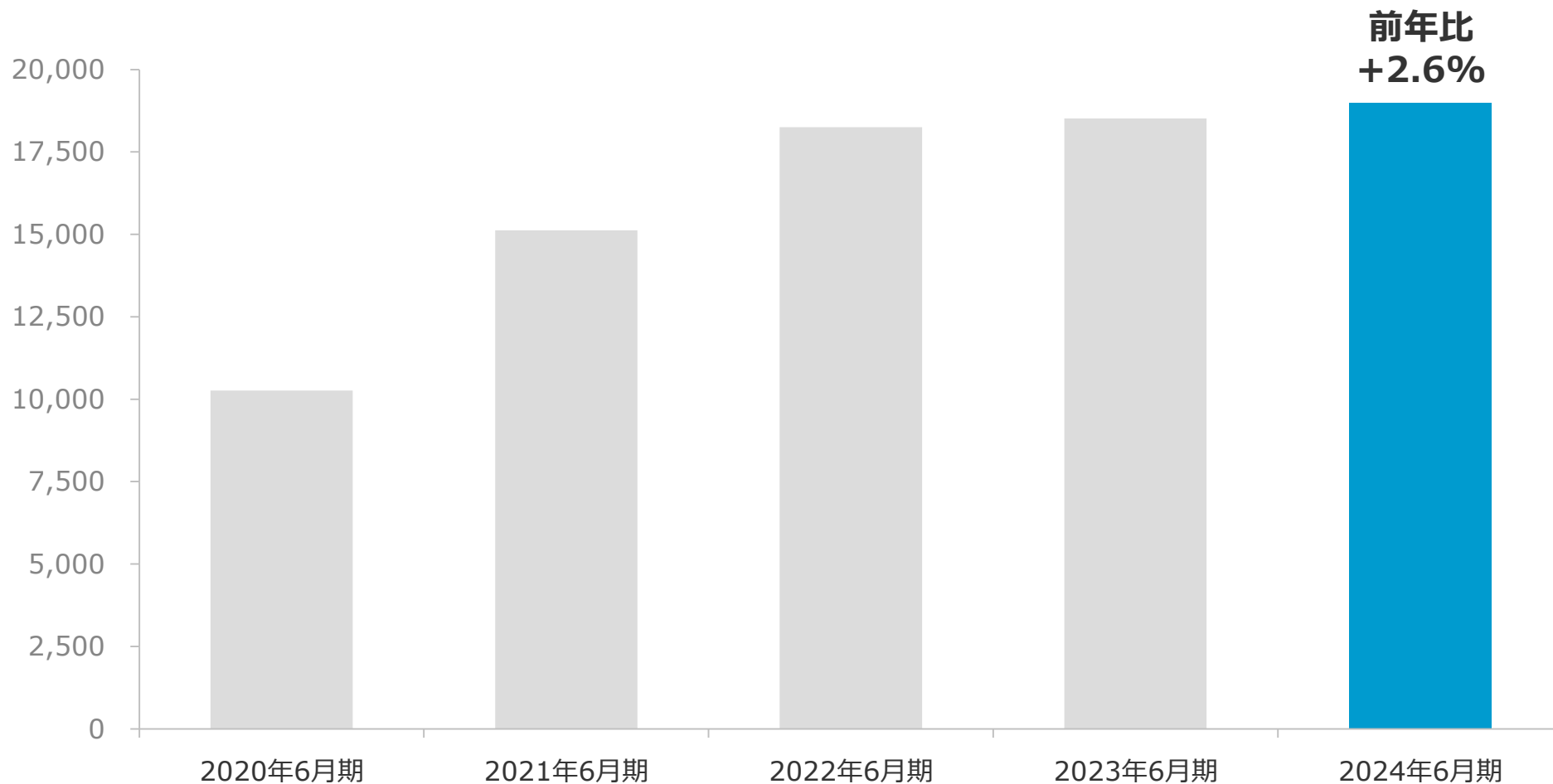
	7月 Jul.	8月 Aug.	9月 Sep.	1Q累計	10月 Oct.	11月 Nov.	12月 Dec.	上期 累計
既存店	101.0%	99.9%	105.1%	101.8%	95.5%	98.7%	95.5%	99.0%
全店	103.1%	102.0%	108.7%	104.4%	98.3%	102.3%	99.2%	102.0%
全社	102.4%	101.6%	107.9%	103.9%	99.5%	102.0%	98.4%	101.8%

	1月 Jan.	2月 Feb.	3月 Mar.	3Q累計	4月 Apr.	5月 May.	6月 Jun.	累計
既存店	91.3%	111.5%	98.1%	99.0%	100.6%			
全店	94.2%	114.7%	102.6%	102.1%	106.4%			
全社	94.1%	114.3%	103.6%	102.1%	106.8%			

※子会社を除く社内管理数値

# 第3四半期 EC売上高推移 Transition of EC sales(3Q)

百万円 Million Yen



※社内管理数値

# 2024年6月期 第3四半期 業態別店舗数 Number of Opened & Closed Stores by Store Brand

業態 Brand	前期末 2023/6	出店 Open	退店 Close	3月末 2024/ 3
アルペン	34	0	1	33
アルペンアウトドアーズ (アルペンマウンテンズを含む)	21	5	2	24
スポーツデポ	151	5	1	155
ゴルフ5	196	3	3	196
合 計	402	13	7	408

## 出店 Open

- ・アルペンアウトドアーズ イオンモール羽生 (9月)
- ・Alpen FUKUOKA (9月) ※3業態各1店舗
- ・アルペンアウトドアーズ仙台長町 (9月)
- ・スポーツデポフジグラン神辺 (11月)
- ・アルペンアウトドアーズ鶴見緑地 (12月)
- ・スポーツデポフジグラン東広島 (3月)
- ・ゴルフ5リコパ川崎 (3月)
- ・スポーツデポデュー阪急山田 (3月)
- ・Alpen NAGOYA (3月) ※3業態各1店舗

## 退店 Close

- ・スポーツデポ郡山フェスタ (8月)
- ・ゴルフ5郡山フェスタ (8月)
- ・アルペンステップガーデン藤原台 (12月)
- ・ゴルフ5ステップガーデン藤原台 (12月)
- ・ゴルフ5川崎 (2月)
- ・アルペンアウトドアーズららぽーと沼津 (3月)
- ・アルペンアウトドアーズららぽーと横浜 (3月)

百万円 Million Yen

	2023/ 3		2024/ 3		前年比較 (Year on Year)	
	実績 Result	売上比 (%)	実績 Result	売上比 (%)	増減 Difference	比 (%)
<b>人件費</b> Personal cost	<b>23,123</b>	<b>12.9%</b>	<b>24,829</b>	<b>13.6%</b>	<b>1,706</b>	<b>107.4%</b>
<b>販促広告費</b> Advertising Promotion cost	<b>3,353</b>	<b>1.9%</b>	<b>4,625</b>	<b>2.5%</b>	<b>1,272</b>	<b>137.9%</b>
<b>物流費</b> Logistics costs	<b>4,125</b>	<b>2.3%</b>	<b>4,295</b>	<b>2.4%</b>	<b>170</b>	<b>104.1%</b>
<b>店舗・設備費</b> Facility costs	<b>22,668</b>	<b>12.7%</b>	<b>23,052</b>	<b>12.6%</b>	<b>384</b>	<b>101.7%</b>
<b>その他</b> Others	<b>13,400</b>	<b>7.5%</b>	<b>13,039</b>	<b>7.1%</b>	<b>▲ 361</b>	<b>97.3%</b>
<b>合 計</b> Total	<b>66,670</b>	<b>37.3%</b>	<b>69,842</b>	<b>38.3%</b>	<b>3,172</b>	<b>104.8%</b>

※2024年6月期より、これまでは「その他」に含まれていた費用の一部を「販促広告費」として計上しております

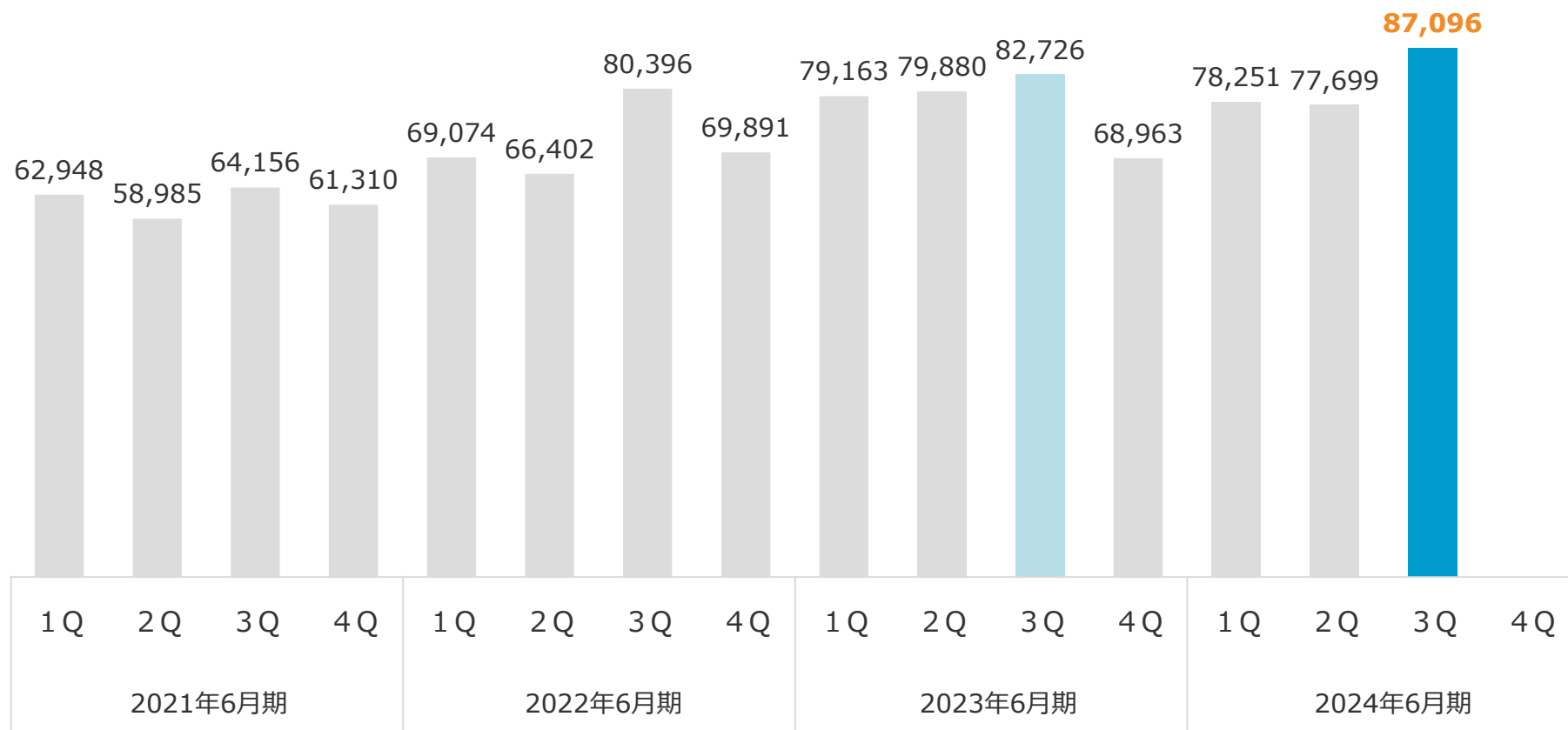
# 2024年6月期 第3四半期 連結貸借対照表 Consolidated Balance Sheets

百万円 Million Yen

	2023/6		2024/ 3		増減 Difference
	実績 Result	構成比 (%)	実績 Result	構成比 (%)	
<b>流動資産</b> Current Assets	<b>101,631</b>	54.5%	<b>114,831</b>	56.4%	13,200
(うち現金及び預金) Cash and Deposit	<b>17,510</b>	9.4%	<b>9,510</b>	4.7%	▲ 8,000
(うち商品及び製品) Merchandise and Goods	<b>68,963</b>	37.0%	<b>87,096</b>	42.8%	18,133
<b>固定資産</b> Fixed Assets	<b>84,873</b>	45.5%	<b>88,703</b>	43.6%	3,830
<b>負債</b> Liabilities	<b>70,804</b>	38.0%	<b>89,602</b>	44.0%	18,798
(うち仕入債務) Trade Payable	<b>41,822</b>	22.4%	<b>52,175</b>	25.6%	10,353
(うち借入金) Debt	<b>3,000</b>	1.6%	<b>12,000</b>	5.9%	9,000
<b>純資産</b> Net Assets	<b>115,700</b>	62.0%	<b>113,932</b>	56.0%	▲ 1,768
<b>総資産</b> Total Assets	<b>186,505</b>	100.0%	<b>203,535</b>	100.0%	17,030

※2024年6月期より表示科目の見直しを実施しているため、2023年6月期実績が過去の資料とは一部異なります

- ・ 秋冬物の販売伸び悩みにより在庫は計画からやや上振れ
- ・ 単価の上昇も続いており、在庫数としては前年同時期を下回る水準で推移



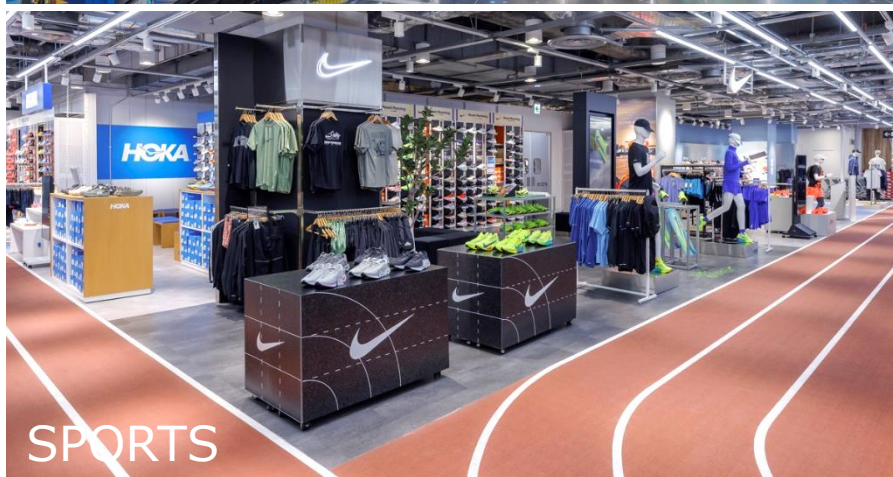
# トピックス

---



# 旗艦店の出店

- ・ 第3となる旗艦店『Alpen NAGOYA』を3月29日にオープン
- ・ 9月オープンのAlpen FUKUOKAと同様に好調なスタート



## その他の出店

- ・ 旗艦店以外ではスポーツ業態2店舗、ゴルフ業態1店舗を出店
- ・ 今期の出店は計画通りの順調な推移

スポーツデポ  
フジグラン東広島店



スポーツデポ  
デュー阪急山田店



ゴルフ5  
リコパ川崎店



# 中古クラブの取扱い拡大

- ・ゴルフ5 業態において中古クラブの取り扱いを大幅に拡大
- ・取扱い拡大に際して売場もリニューアルし先行実施店舗は好調な推移



## PB商品の展開

- ・ 物価高で消費の二極化が進む中、低価格のラインナップを拡充
- ・ 生産背景を見直し機能や着心地・履き心地にこだわりながら低価格を実現



# 新EC倉庫の立ち上げ

- ・ 愛知県稲沢市に「中京フルフィルメントセンター」を開設
- ・ 中京エリアにおけるEC旗艦倉庫として西日本への配送リードタイムを短縮



## ■ 業績予想に変更はありません

	2023/6 Full Year		2024/6 Full Year		前年比較 Year-on-Year	
	実績 Result	売上比 (%)	予想 Forecast	売上比 (%)	増減 Difference	前年比 (%)
売上高 Net Sales	244,540	100.0%	252,460	100.0%	7,920	103.2%
営業利益 Operating Profit	5,062	2.1%	3,200	1.3%	▲1,862	63.2%
経常利益 Ordinary Profit	6,930	2.8%	4,680	1.9%	▲2,250	67.5%
当期純利益 Net Profit	5,469	2.2%	1,040	0.6%	▲4,429	19.0%

上記の予想は、当社グループが現在入手している情報および合理的であると判断する一定の前提に基づいて作成しておりますが、実際の業績等は様々な要因により大きく異なる可能性があります。

# Alpen Group

## スポーツをもっと身近に

本資料には、将来の業績に関する記述が含まれております。これらの記述は将来の業績を保証するものではなく、リスクと不確実性を内包するものであります。従って将来の業績は経営環境の変化等に伴い、目標と異なる可能性があることにご留意ください。また、この内容は投資判断の参考となる情報の提供を目的としたもので、投資勧誘を目的としたものではありません。

当社としては一切の責任を負いかねますのでご承知ください。